

武蔵村山市 ボランティア・市民活動センター
市民力アップを目指す広報紙
No.15 (通巻118号) 2016.8.20

Collabo-ba

■コラボ・バ■



【Contents】

- ◆協働最前線 -たちかわ創造舎-
- ◆VOICE -声-
- ◆インフォメーション
- ◆センターからのお知らせ

協働に関する先進的な取り組みを紹介する

The 協働最前線

vol.1

たちかわ 創造舎



■まちづくり＝街を演出する

今回は、昨年 9 月にオープンした立川市の「たちかわ創造舎」。この施設は、旧多摩川小学校（2004 年廃校）の校舎や体育館の施設を活用した、プロフェッショナルが集まる文化創造のための活動拠点です。

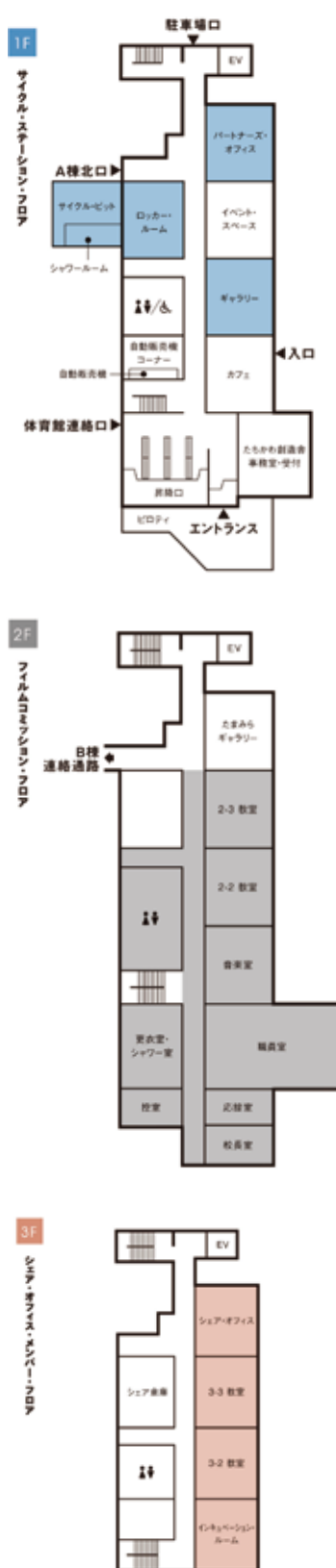
「サイクル・ステーション」「フィルムコミッション」「インキュベーション・センター」の 3 つの事業を中心として運営されており、その実現の核となったのは、今年惜しまれながら 12 年の歴史に幕をおろした「にしすがも創造舎」（豊島区）の運営母体のひとつであった NPO 法人アートネットワーク・ジャパン（ANJ）と、アソシエイト・アーティストであった倉迫康史さん（劇団 Theatre Ort 主宰）でした。

倉迫さんは、現在たちかわ創造舎のチーフ・ディレクターを務め、この場所を拠点にアートという切り口で、立川市はもとより広く多摩地域全体にアンテナを広げ、様々な地域の人たちとの連携を進めています。

例えば、立川青年会議所の地元の魅力を発掘するショートムービー作成や 9 月に、立川市子ども未来センター芝生広場で行われる野外劇の公演に協力しています。まさに「まちづくりとは、街を演出すること」をテーマに次々と新しい企画を打ち出しています。



▲Cycle GATE Tamagawa



■それぞれの事業の強みを活かして

元校舎の 1 階は、事務所とギャラリーのほか、サイクル・ステーションとして、スポーツサイクルショップとコミュニティスペースがひとつになった Cycle GATE Tamagawa（サイクルゲート多摩川）を、立川市を拠点とするプロ・ロードレースチーム「東京ヴェントス」がプロジェクト・パートナーズのひとつとして運営。施設の後背地として、多摩川のサイクリングロードと直結している強みを活かし、施設の「アクセス」の役割を担っています。

2 階はフィルムコミッション・フロア。教室だけでなく、校長室や職員室を残し、映画やテレビの撮影に利用されています。東京近郊にあって、実際の学校と違い、ネガティブなイメージの撮影も可能な施設は大変な人気で、ほぼ毎日稼働中。この事業が、「収益」の柱となっています。

3 階はシェア・オフィス・メンバー・フロア。文化芸術団体や個人アーティストへ、創作活動のための場所の提供だけでなく、企画実現のためのマッチングやアドバイス、企画運営や広報のサポートなど、さまざまな支援を行うと同時に、創造舎を共に盛り上げていく仲間として地域活動に協力するメンバーのためのインキュベーション施設になっており、事業の「人」を担います。

3 つの事業が施設運営のための「人・収益・アクセス」のそれぞれを担いつつ、お互いの相乗効果で、たちかわ創造舎全体を伸ばしていくことを目指しています。

また、別棟で市民団体が運営する「たまがわ・みらいパーク」を使って、毎月 1 ～ 2 回、平日の夕方に「よみ

しばい」が楽しめる「放課後シアター」を開催。特徴的なしかけとして、大人のみ購入可能な回数券「あしながチケット」は、自分で使うことも、回数券を寄付することで、子どもたちに観劇をプレゼントすることもできるという、地域に向けた事業を展開しています。



▲シェア・オフィス・メンバーのチョークアーティストの作品

■イベントに参加してきました

8月11日の山の日「大人の自由研究流木DIYとジビエBBQ」に参加してきました。サイクリストたちが、この場所で着替え、自転車で出かけ帰ってこられるようにと、奥多摩の木材で制作した「シャワーブース」と「ロッカールーム」を、専門家の指導のもと、奥多摩湖周辺で集めた流木で飾ろうという企画です。

流木をタワシや紙やすりで磨き、参加者思い思いのイメージで「この木はココに付けたらいいんじゃないか」「こっちの木はココにつなげて」と喧々諤々。朝から夕方まで20人近くがかりきりで、生命力にあふれる流木アートが完成。室内にもステキなカバン掛けやタオル掛けが取り付けられ、この場に関われたことがなんだか嬉しくなりました。

作業終了後、奥多摩のキノコ、鹿肉、川魚や、立川産の野菜でバーベキュー。地ビールも最高！



一緒にモノを作り上げた「仲間」との会話も弾む、とても楽しい時間でした。

◀流木アートで飾られたシャワーブース



■日常を非日常に変える、演劇的なアプローチ

廃校をこれだけ魅力的な場所に変えることができた理由は、にしがも創造舎での経験から、行政、施設の共同利用者、地域の人々といった関係者全員に、事業開始前から丁寧にコミュニケーションを取ったことで、自分たちのやりたいことが正確に伝わるだけでなく、逆に向こうから相談してくれるような関係性が築けたこと、もう一つは、チーフ・ディレクターの倉迫さん、チーフ・マネージャーの陽茂弥さん（ANJ）のお二人ともがアーティストであることから「少ない予算でも、知恵と工夫があれば、面白いことは必ずできる」と確信しているからのようです。もちろん、そのためにフィルムコミッションという収益の柱が機能していることが重要で、稼げる自主事業の少ない私たちからみると、うらやましい限りです。

自転車の好きな方、演劇やアートに興味のある方、おとなりの立川市の富士見町まで足を延ばしてみませんか。

新しい発見があること間違いなしです。



ドローンショールームで体験フライトもできます▲
※詳細 <http://sekidocorp.com/sekido-dji-experience-store/>

■倉迫さんの講座のお知らせ

そんな倉迫さんの講座が昨年に続き今年も開催されます。演劇的な手法を用いたワークショップ型のプレゼンテーション講座です。自分たちの活動を人に伝える時のポイントを体験しながら学びます。



▲倉迫さん（1Fカフェにて）

ご参加お待ちしております。

※詳しくは7頁を👉

楽しい紙芝居 —公演と講座—

読みきかせたい“じんじん”

心にとどく紙しばい

午後のひととき、紙芝居を楽しみにいらっしゃいませんか？

東村山市内外の小・中・高校・福祉施設などを対象に、長年紙芝居の実演を行っている紙芝居サークル「原っぱ」の公演です。ぜひ、お子様と一緒にお越しください。

なお公演の後、紙芝居講座も予定しています。こちらは大人のみとさせていただきますので、事前にお申込みください。

日 時：10月2日（日）

第1部 紙芝居公演 13:30～14:00

第2部 紙芝居講座 14:00～15:30

※1部のみの参加、大歓迎です。

場 所：ボランティア・市民活動センター 会議室

参加費：無料

主 催：読みきかせたい“じんじん”

小学生、未就学児
大歓迎です！

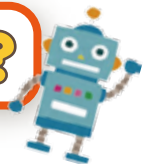


◆問合せ・申込み 読みきかせたい“じんじん” 佐藤 ☎ 090-2660-8526

おもちゃ図書館で遊びませんか？

NPO 法人 すきっぷ

おもちゃ図書館に遊びに来ませんか？



おもちゃ図書館は、「障害のある子ども達におもちゃの素晴らしさと遊びの楽しさを」との願いから始まったボランティア活動です。現在は障害のある子どもも、ない子どもも、ともに遊び交流し育ちあう場となっています。そして、一人ひとりの違いを認め合い、共に生きる地域づくりをめざしています。

子ども達に沢山のおもちゃを用意して、気に入ったおもちゃを選んで、遊ぶ場・機会を提供し、家でも楽しく遊べるよう貸出しをするのが「おもちゃ図書館」です。

ママがお掃除中に
パパといっしょに！

開催日時：毎月第2・第4土曜日 10:00～12:00

場 所：福祉会館2階 大広間（お伊勢の森）

※予約不要です。

お子さんといっしょにおいでください。

おもちゃの貸し出しも
しています

たまにはちょっと
ママの息抜きに

募集中！

ボランティアスタッフ

受付・準備・片付け・おもちゃの手入れ、そして
子どもの好きな方、是非お手伝いください。

絵本などのお話の
会もやっています。

◆問合せ・申込み NPO 法人 すきっぷ 森 ☎ 080-6663-7534

募集

ボランティア募集

ローリングバレーボール連盟

again!

第27回関東ローリングバレーボール大会 —ボランティア募集—

普通のバレーボールは、ネットのうえをボールが通るのですが、ローリングバレーボールは床上 30 cmにネットを張り、ボールを転がして行うスポーツです。前衛の3人は座ってプレイ、後衛は立っても座っていてもプレイできます。6人のプレイヤーのうち、健常者が2名まで参加できます。障がい者と健常者及び高齢者が一緒にできるスポーツで、ともに平等な参加となるので『ノーマライゼーション・スポーツ』と呼ばれています。

■日 時：9月19日（月・祝）8:30～18:00（午前のみ、午後のみ可）

■場 所：エスフォルタアリーナ八王子 メインアリーナ
八王子市狭間町 1453-1（京王線狭間駅より徒歩1分）

※当日は交通費として1000円、昼食（飲み物付）をご用意します。

◆問合せ・申込み 森本までメールで mayumi.morimoto.1021@docomo.ne.jp



ゆるキャラグランプリ2016 投票のお願い

むさし村山ストリートダンス協会

ゆるキャラグランプリ2016
投票のしかた

非公認キャラ「ムラッパー」にご協力を！
登録すればあとは簡単、毎日1回投票してください。
ゆるキャラで地域を元気に！武蔵村山を全国区に！

投票期間：7月22日(金)～10月24日(月)

まず、ID登録

アドレス毎にIDを取得できます

毎日1回ムラッパーに
投票してください！皆さんの力で
全国区にしてください。

- ① <https://vote-yurugp.secoreserv.jp/pc/members/>へアクセス➡
- ② ID(登録するメールアドレス)を入力 **登録**
- ③ アドレスにメールが送られてきます。
- ④ URLにアクセスし、パスワードを入力(2回) **本登録する**

—登録終了—

あとは毎日1回
投票するだけ！docomoスゴ得コンテンツ会員
auスマートパス会員
は登録不要です！発行されたIDにログインして、
毎日1回投票します。

ご当地 エントリー№995(東京都)



音声ガイド付き映画体験会

障がい者(児) 連絡協議会



外出が困難な視聴覚障がい者の方だけでなく、これまであまり映画に興味のなかった方にも、映画のすばらしさ楽しさを音声ガイド付きで体験していただけます。

ぜひ、足を運んでみませんか。

- ◆ 日 時 平成28年10月28日(金) 13:30～15:00
- ◆ 場 所 武蔵村山市民総合センター2階 会議室
- ◆ 参 加 費 無料
- ◆ 上映作品 『男はつらいよ 第1作品』
- ◆ 主 催 武蔵村山市障がい者(児)連絡協議会

◆問合せ 森本 章(会長) ☎ 042-563-4424 ・ 柳 清美 ☎ 090-3479-7782

実務スキルアップセミナー

初めての方も安心して学べる

わかりやすい会計入門

いよいよ始まったマイナンバー制度、具体的な会計処理での疑問にお答えします。
市民活動に欠かせない複式会計の基礎から学びます。

【第1回】 10月19日(水) 19:00～21:00

【第2回】 11月 2日(水) 19:00～21:00



【古屋 佳男 氏】

税理士・行政書士。古屋総合事務所代表
武蔵村山市出身
事業計画策定や計画実行支援、節税対策
など、事業発展のためのさまざまな支援
を行っています。

- ◆場 所 ボランティア・市民活動センター会議室
- ◆講 師 古屋 佳男 氏
- ◆参加費 1回 500円 (連続講座ですが、1回でも参加可能です)
- ◆定 員 20人 (応募多数の場合は抽選)

予告

「市民発!!元気フェスタ2017」開催決定!



市民活動の見本市である「市民発!!元気フェスタ」を、ボランティア・市民活動センターのイベントとして、取り組んでいくことになりました。日程等詳細は決まり次第お知らせします。

皆様のご要望や、お気づきの点がございましたら、ボランティア・市民活動センターにお寄せください。

市内新規 NPO 法人紹介

NPO 法人 訪問看護ステーション ゆいまーる

今年度に入り、武蔵村山市内に次々に新しいNPO 法人が誕生しています。

その中の1つ、NPO 法人訪問看護ステーションゆいまーるは、スタッフ全員が訪問看護師と介護支援専門員の資格を持つ訪問看護ステーションとして、9月1日開設されます。自宅療養をしたいと思っても「どうしたらよいのか解らない!」とお困りの方々への応援隊です。

看護でお困りの方、お気軽にご相談ください。

所在地:〒208-0021 武蔵村山市三ツ藤 2-36-2 I・Fビル 201

電 話: 042-506-8641 FAX: 042-506-8647



【申込み・問合せ】

ボランティア・市民活動センター (市民総合センター2階)

TEL: 042-590-1430 FAX: 042-590-1436

Eメール: v.shimin@musashimurayama.org ホームページ: <http://musashimurayama.org>

協働パワーアップ講座

ビジネスからオリンピック誘致まで

相手の心を動かすプレゼンテーション力 ワークショップ

21世紀の4つの「生きる力」は、語学力、コミュニケーション能力、問題解決能力、そしてプレゼンテーション力とされています。プレゼンテーションは、ただ、資料を準備し語るだけではなく、相手の共感を得、アクションを起こしてもらうためのもの。

今回は2回連続、ワークショップ形式で、即実践に役立つ講座です。



【倉迫 康史氏】

シアター Ort (オルト) 主宰。演出家。名作文学を原作にした公演を積極的に行うかわら、「演じること」によってコミュニケーションを豊かにするワークショップを数多く行う。洗足学園音楽大学、桜美林大学講師。たちかわ創造舎チーフ・ディレクター。

- ◆日 時 9月23日・30日(金) 19:00～21:00
- ◆場 所 市民総合センター3階 集会室
- ◆講 師 倉迫 康史氏
- ◆参加費 1,000円
- ◆定 員 20人 (応募多数の場合は抽選)

NPO・協働 個別無料相談

NPO・協働 よろず相談

毎月第4土曜日 定期開催中

【9月の相談日】

24日(土)

13:00～17:00

【10月の相談日】

22日(土)

13:00～17:00

※10月は、デエダラ祭りのため、第3土曜日に変更

無料!!

※あらかじめ、電話・ファックス・メールで相談内容の概略をお知らせください。
※年度末書類作成・助成金などの相談もどうぞ。

体験ワークショップ

まなボとてみる

登録団体・人材パートナーズ

健康体操

年齢を問わずに椅子に座って、楽しくできる健康体操です。体操だけでなく、健康についてのお話もあります。

- ◆日 時 9月13日(火) 13:30～15:00
- ◆場 所 市民総合センター2階 会議室
- ◆ゲスト 小川葉子氏(健康運動指導士)
NPO法人健康体操指導ワーカーズ理事長
- ◆材料費 300円
- ◆定 員 25人 (応募者多数の場合は抽選)
- ◆持ち物 動きやすい服装、飲み物

Thanks

今回、登録団体である「自立生活体操クラブ武蔵村山」にお願いしたところ、せっかくイベントをするならということで、団体が指導を受けている「NPO法人健康体操指導ワーカーズ」から講師をお招きいただき、団体の皆さんはそのお手伝いをしてくださることになりました。

みなさん、こんな機会を逃したら損!ぜひお越しください。

ロッカー室の貸出再募集

指定管理開始以来、ロッカー室の利用の整理を進めてまいりましたが、このたび、利用できるロッカーは1団体につき1つということで、現在利用中の団体の皆様にはご理解をいただきました。

つきましては、12 か所のロッカーに空きが出ましたので、まだロッカーを利用されていない登録団体の皆様を対象に貸出募集をいたします。

募集期間：平成 28 年 9 月中

対 象：ロッカー未利用の登録団体

※申込み多数の場合は、抽選です。10月11日利用開始予定です。



大判プリントサービスについて

----- 事前にご予約下さい -----

前号でお知らせした大判プリントサービスは、早くも多くの方々にご利用いただき、ありがとうございます。

職員がデータをお預かりして印刷する必要があるため、業務集中時や操作に慣れている職員不在の場合もあり、お待たせすることも多くなっております。

データをお預かりして、仕上がりしだい連絡する方法をとらせていただくこともありますので、あらかじめご連絡のうえ、お越しください。よろしくお願いします。

【9月・10月の休館日】

日	月	火	水	木	金	土	日	月	火	水	木	金	土
				1	2	3							1
4	5	7	6	8	9	10	2	3	4	5	6	7	8
11	12	14	13	15	16	17	9	10	11	12	13	14	15
18	19	21	20	22	23	24	16	17	18	19	20	21	22
25	26	28	27	29	30		23	24	25	26	27	28	29
							30	31					

■休 館 日 月曜・祝祭日・施設点検日
■開館時間 8:30～17:15

今号の表紙

今年1年をかけカメラ好きな市民を対象に、「市民活動カメラマン講座」を開催しています。

毎月テーマを決めて、プロカメラマンに指導を受けながら撮影会。7月は「ひまわりガーデン武蔵村山」でした。炎天下、参加者全員で写真コンテスト応募のための作品を撮影して回るなか、涼しげなゴーヤのトンネルの中で遊んでいる女の子をパチリ。

ひまわりが主役でないのに、コンテストへの応募ができないのが残念です。（吉富）

ほっとひと息

暦の上では立秋ですが、まだまだ暑さが厳しいですね。

夏休みも終盤になり、宿題が気になりだした子ども達も多いと思いますが、センターでは、今年1月の出産に続き7月にも女の子が誕生しました。まだまだ社会の保育整備が遅れている中子育て中のスタッフは周りに助けられながら、時々子連れ出勤しています。センターにお立ち寄りの際は、センター内に設けられた子育てコーナーを覗いてみて下さい。（竹田）

武蔵村山市 ボランティア・市民活動センター広報紙『コラボ・バ』No.15（通巻118号）

2016年8月20日発行（発行部数30,000部） ※年6回、偶数月発行

編集・発行 武蔵村山市 ボランティア・市民活動センター（指定管理者：NPO法人 むさしむらやま子ども劇場）

〒208-8503 東京都武蔵村山市学園4丁目5-1 武蔵村山市民総合センター2階

TEL: 042-590-1430 FAX: 042-590-1436

Eメール: v.shimin@musashimurayama.org ホームページ: <http://musashimurayama.org>



全戸配布の『コラボ・バ』への広告募集!!

- ◆スペース 1枠4cm×8.5cm
 - ◆料 金 市民活動団体 5,000円
商店・企業 10,000円
 - ◆申し込み まずは、お電話をください。ご説明や原稿などの打ち合わせをさせていただきます。
- ※ 政治・宗教活動、公序良俗に反するものは掲載できませんのでご了承ください。

空手道・古武術 真月流道場

- 対 象 4歳以上、小中学生、成人男女
- 稽古場所 大南地区会館
ふれあいセンター他

■問い合わせ HP <http://shingetsuryu.com/japan/>
直接見学OKです。

空手クイズ(6)……(答えは真月流HPで)
空手と柔道にはどんな歴史と関係があるのでしょうか？

